

# Musée Mathurin Méheut

## Cycle 3

### La Nature vue par Mathurin Méheut

Les animaux dans l'œuvre de Mathurin Méheut.

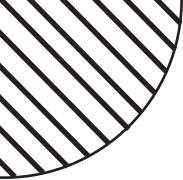
Nom :

Prénom :

Classe :



**Mathurin Méheut** (1882, Lamballe - 1958, Paris) est le fils d'un artisan lamballais qui manifeste très tôt des dons artistiques et sort à 20 ans, brillamment diplômé de l'école des Beaux-arts de Rennes. C'est un peintre, dessinateur, illustrateur et décorateur.



# PARTIE 1

## Je découvre l'artiste

### 1° Quels sont les thèmes fréquemment abordés par l'artiste ?

Rends-toi dans la salle d'introduction, tu y verras des projections aux murs.  
*Observe les œuvres de l'artiste et coche les thèmes que tu repères.*

- |                                    |  |   |
|------------------------------------|--|---|
| <input type="checkbox"/> La mer    | <input type="checkbox"/> La montagne                 | <input type="checkbox"/> La campagne                    |
| <input type="checkbox"/> La ville  | <input type="checkbox"/> Les animaux                 | <input type="checkbox"/> La forêt                       |
| <input type="checkbox"/> La guerre | <input type="checkbox"/> Les portraits de célébrités | <input type="checkbox"/> La vie quotidienne en Bretagne |

### 2° Je découvre le travail de Mathurin Méheut.

Explore toute l'exposition permanente et complète les éléments à l'aide des indices :

Mathurin Méheut a beaucoup travaillé pour la revue «Art et décoration», mais que faisait-il pour elle précisément ?

**Donne le nom du métier qu'a exercé Méheut pour cette revue :**

.....



**Pour quel produit Méheut a décoré ces boîtes ?**

.....

Mon titre est «Sardiniers démaillant la sardine», je servais à décorer un document utilisé par les clients du restaurant Prunier.

**De quel type de document il sagissait ?**

.....



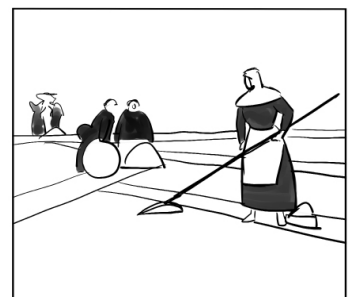
**Trouve la matière de cet objet :**

.....

Je suis un objet de la vie quotidienne.  
 On m'utilise à chaque repas.  
 Mathurin Méheut en a fait un service qui a pour titre «La mer »

**Que suis-je ?**

.....



**Quel type de technique est utilisé par Mathurin Méheut pour faire cette œuvre?**

.....

## PARTIE 2 - Les animaux au service de l'être humain

### 1° Les animaux domestiqués

Rends-toi dans la partie « La Nature, source d'inspiration »

Repère les chevaux représentés dans les œuvres de Mathurin Méheut. Décris ces chevaux en quelques mots (couleur, taille, ... ) :

.....

.....

.....

### 2° Les animaux dressés

Va dans les parties intitulées : d'abord « L'ailleurs », puis dans la partie « Provence » et enfin dans la partie « Guerre »

1° Décris chaque tableau :

	<b>Personnages</b>	<b>Animaux</b>	<b>Décor / Paysage</b>
	Nombre, habillement, position, couleurs	Nombre, espèce, position, couleurs	Couleurs
<b>Le Cornac <sup>1</sup></b>			
<b>Guetteur dans le bois de la Grurie</b>			
<b>Picadors <sup>2</sup> à l'entrée de l'arène</b>			

2° Pour chaque phrase ci-dessous, indique le titre d'une des trois œuvres précédentes :

**L'animal est le sujet principal :** .....

**La végétation est le sujet principal :** .....

**Les hommes sont le sujet principal :** .....

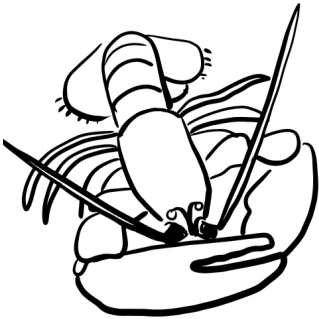
1 - Personne chargée des soins et de la conduite d'un éléphant.

2 - Cavalier, qui dans les corridas, fatigue le taureau.

## PARTIE 3 - Les animaux à l'état sauvage et imaginaire

Va dans la partie «La découverte du monde sous-marin» et retrouve les deux œuvres à partir des dessins ci-dessous.

1) Remplie la fiche d'identité des œuvres en écrivant ou cochant les bonnes réponses :



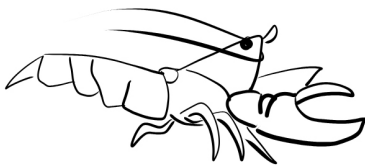
L'œuvre représente : .....

C'est :  Une photographie  Un dessin  Une sculpture

Il y a :  Plusieurs couleurs  Une couleur dominante

Elle a été réalisée ...

Pour illustrer un livre écrit par Colette.  Pour servir de modèle à une tapisserie  Pour une étude.



L'œuvre représente : .....

C'est :  Une photographie  Un dessin  Une sculpture

Il y a :  Plusieurs couleurs  Une couleur dominante

Elle a été réalisée ...

Pour illustrer un livre écrit par Colette.  Pour servir de modèle à une tapisserie  Pour une étude.

2) Quelles différences vois-tu entre ces deux œuvres ?

.....

Va dans la partie « L'ailleurs » et retrouve l'œuvre à partir de ce dessin :

1) Remplie la fiche d'identité de l'œuvre en écrivant ou cochant les bonnes réponses :

L'œuvre représente : .....

C'est :  Une caséine sur toile  Un dessin  Une sculpture

Elle est :  En noir et blanc  En couleur

Elle a été réalisée ...

Pour illustrer un livre écrit par Colette.  Pour décorer la salle à manger d'un ami.  Lors de la première guerre mondiale



2) En quoi est-ce une œuvre imaginaire ?

.....

# EN CLASSE

A ton tour de dessiner l'animal de ton choix.

Il peut s'agir d'un animal à la manière de Mathurin Méheut ou bien d'un animal fantastique en combinant différentes parties des animaux entre eux.



**Donne un nom à ta créature**

.....