

Musée Mathurin Méheut

Cycle 2

La Bretagne au temps de Mathurin Méheut

Comment vivait-on en Bretagne au temps de Mathurin Méheut ?

Nom :

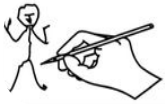
Prénom :

Classe :



Mathurin Méheut (1882, Lamballe - 1958, Paris) est le fils d'un artisan lamballais qui manifeste très tôt des dons artistiques et sort à 20 ans, brillamment diplômé de l'école des Beaux-arts de Rennes. C'est un peintre, dessinateur, illustrateur et décorateur.

PARTIE 1 - Comment s'habillait-on en Bretagne autrefois ?



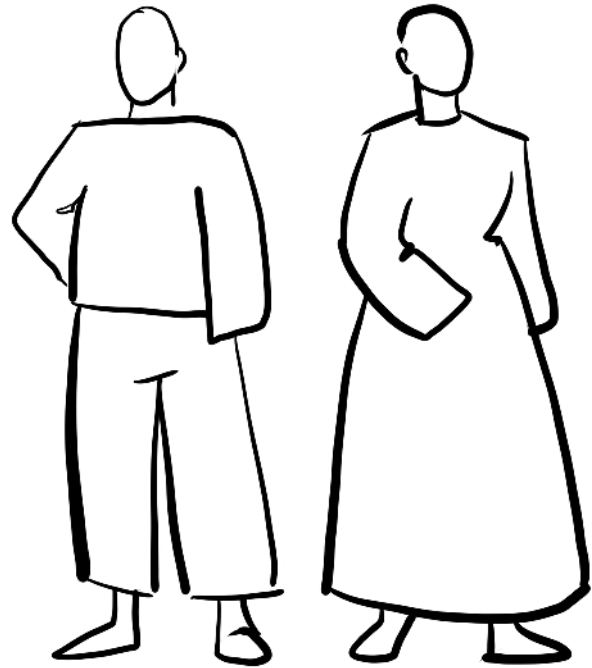
Va dans la partie intitulée « La Bretagne »

Observe bien les hommes et les femmes représentés par Mathurin Méheut.

Habille l'homme et la femme, de la tête au pied, avec les vêtements de l'époque.

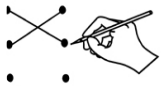
Pour ne rien oublier, aide-toi des mots proposés.

Chapeau **Sabots** **Tablier**
Béret **Voile** **Gilet**
Veste **Robe** **Jupe**
Manteau **Pantalon**



PARTIE 2 - Les Bretons au travail

1° A chaque métier son lieu de travail



Va dans les différentes parties du musée qui sont indiquées ci-dessous. Relie les métiers aux lieux où les personnes font ce travail.

Partie : Regard sur ses contemporains



Mathurin Méheut, *Ramasseuses de sel à Guérande*, © ADAGP, Paris 2024.

Partie : Menu Prunier



Mathurin Méheut, *Menu Prunier «Pêcheur de l'île de Sieck»*, © ADAGP, Paris 2024.

Partie : La Bretagne



Mathurin Méheut, *Assiette du «Service de la galette»*, Faïencerie Henriot, © ADAGP, Paris 2024.



Mer

Champs

**Marais
salants**

2° Comparaison

Le travail des paysans et des pêcheurs, à l'époque de Mathurin Méheut, était-il plus facile ou plus difficile que maintenant ? Pourquoi ?

.....

.....

3° Le travail terrestre

Va dans la partie intitulée « L'Ailleurs »

Dirige-toi vers le mur où est accrochée une série d'assiettes sur la fabrication des galettes. Observe-les bien.



1) Relie chaque mot au cercle qui représente la bonne assiette.

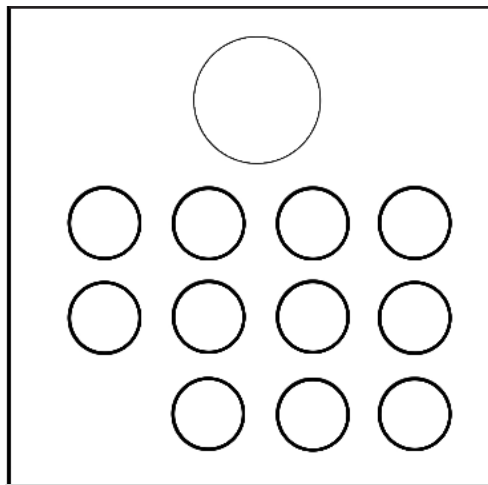
MOISSON

C'est le début de la récolte.



BATTAGE

Technique consistant à battre le blé avec un fouet.



TRAITE DES VACHES



2) Sur ces assiettes, que fabriquent les femmes ? Coche la ou les bonne(s) réponse(s)



Elles font le marché.



Elles fabriquent une poterie.



Elles font des crêpes et des galettes.

PARTIE 4 - Les Bretons à la fête



Va dans la partie « Regard sur ses contemporains » et observe l'oeuvre qui s'appelle « L'Eté, pardon à l'île de Batz ».

Les personnages représentés dans cette scène sont en train de célébrer un pardon. Le pardon est une fête qui se tient chaque année pour honorer et prier un saint. Lors de cette fête, les personnes créent une longue file et se rendent dans différentes églises.

Dans la peinture ci-dessous les pèlerins vont tous dans la même direction, mais vers où ?
Entoure la zone du tableau pouvant correspondre à leur destination.



Mathurin Méheut, «L'Eté, pardon à l'île de Batz», © ADAGP, Paris 2024.

En quoi reconnaît-on qu'il s'agit de l'été ?

PARTIE 5 - Conclusion

Observe attentivement l'ensemble des œuvres qui sont présentées dans l'exposition.



A ton avis quels types d'œuvres sont présentés dans les salles.
Parmi les propositions, entoure les bonnes réponses.



1

Des bijoux



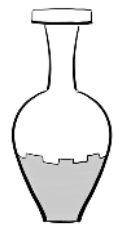
2

Des sculptures



3

Des peintures



4

Des objets



5

Des photos



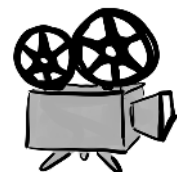
6

Des dessins



7

Des livres



8

Des vidéos