

MATHURIN MÉHEUT

M U S É E

2026



Thierry Andrieux, président

Saison 2026



Cette année, le musée Mathurin Méheut vous invite à un voyage entre deux univers : la Bretagne et le Japon.

L'exposition « Henri Rivière - Mathurin Méheut, Regards Japonisants en Bretagne » réunit deux artistes fascinés par l'art japonais. Henri Rivière (1864-1951) n'a jamais traversé les mers, mais il a rêvé, étudié et collectionné le Japon toute sa vie. Mathurin Méheut (1882-1958), lui, a vécu cette expérience de l'intérieur lors d'un voyage au pays du Soleil levant en 1914, dont il est revenu profondément transformé. Tous deux ont ensuite posé ce regard nouveau sur leur territoire commun : la Bretagne.

L'exposition est le fruit du travail de deux commissaires scientifiques, Olivier Levasseur et Yann Le Bohec. Passionnés par le japonisme, ils nous éclairent sur la façon dont la culture japonaise a traversé les frontières pour influencer les artistes occidentaux, et plus particulièrement les artistes bretons. Elle présente des œuvres issues de collections publiques et privées, ainsi que des archives inédites. Un catalogue, coédité avec les éditions Locus Solus, accompagne votre visite et rend également hommage au dessinateur André Juillard, disparu en 2024.

Et l'aventure ne s'arrête pas aux murs du musée ! Partez sur les traces d'Henri Rivière le long de la ria du Trieux jusqu'à l'archipel de Bréhat, grâce à une balade picturale organisée en partenariat avec Loguivy-de-la-mer en Ploubazlanec.

En 2026, le musée se renouvelle pour accueillir tout le monde, dans tous les sens du terme : l'accessibilité universelle est au cœur de notre projet, parce que la culture doit être partagée par toutes et tous.

Bonne visite !

Thierry Andrieux,
Président du GIP musée Mathurin Méheut

4
Parcours permanent

10
Exposition temporaire

14
Le musée et vous

24
Vos rendez-vous

32
Le musée est partenaire

34
Boutique et infos pratiques



PARCOURS PERMANENT



◀ Mathurin Méheut, *Étude de genêts*, papier, gouache, encre noire. Coll musée Mathurin Méheut.

MATHURIN MÉHEUT (1882-1958)

Le musée

Le musée monographique consacré à Mathurin Méheut dévoile, dans une écurie totalement réhabilitée du haras de Lamballe-Armor, un véritable trésor de l'histoire de l'art et accueille le public dans un espace immersif.

Le parcours permanent, riche de plus de 200 œuvres, se décline en grandes thématiques chères à l'artiste : la Nature, le quotidien et l'ailleurs. Ce dernier, doué d'un grand sens de l'observation et d'une curiosité sans limite a excellé comme peintre, illustrateur et décorateur. Artiste de la Bretagne, son œuvre reflète ses nombreux voyages en France et à l'étranger. Chaque année, une exposition temporaire permet une découverte approfondie et inédite de l'artiste et de son époque.

Le musée s'appuie sur de nouvelles acquisitions très prestigieuses ainsi qu'une muséographie innovante déployée sur une surface de 400 m² d'exposition. La collection conserve près de 6 000 œuvres. Elle se compose à 90% d'arts graphiques mais une variété de supports complète le fonds du musée. Retrouvez au cœur du parcours des moyens et grands formats peints sur différents supports (toile, papier, carton), des céramiques, des ouvrages ou encore des objets personnels, qui illustrent la diversité des œuvres de cet artiste prolifique.

Le nouvel établissement, inauguré en juin 2022 permet de conserver les collections permanentes dans des conditions optimales et de développer une politique d'expositions temporaires ambitieuses, visant l'égal accès de toutes et tous à la culture.



▲ Mathurin Méheut, *Bigoudène*, papier, pierre noire et gouache. Coll. musée Mathurin Méheut.

◀ Mathurin Méheut, *Cassis maisons du port*, crayon gras de couleur, encre noire. Coll. musée Mathurin Méheut.

FOCUS SUR L'ÉQUIPAGE AUX POSTES DE HALAGE DU CHALUT ►

Jamais exposée au musée, ce moyen format (h. 0,75 m / l. 1,10 m) est une œuvre tardive et peu connue de Mathurin Méheut.

Réalisée en 1955 pour illustrer *Boulogne, grand port de pêche* de Roger Vercelet, au profit des familles des marins disparus du chalutier Colbert puis, *Pêcheurs des quatre mers* également de Roger Vercelet et un calendrier des pêcheries Delpierre, cette œuvre n'est pas l'illustration définitive mais une étude intermédiaire, pratiquement identique. Les différences résident au niveau du premier plan et des couleurs des poissons.

Mathurin Méheut a ensuite offert cette étape préparatoire à son ami l'architecte Julien Heulot rencontré au front durant la Première Guerre mondiale. Sa fille en a fait don au musée en 2010. Le fonds du musée possède également une dizaine de croquis que l'on peut rattacher à la préparation de cette scène peinte.

Pour travailler sur *Pêcheurs des quatre mers*, Méheut va se déplacer de port en port. Ce rythme n'est pas évident pour l'artiste qui a alors plus de 70 ans. Il voyage de Roscoff à Douarnenez, de Boulogne-sur-mer à Saint-Jean-de-Luz ou de Cassis à Collioure. Chaque chapitre du livre traite d'une pêche spécifique (morue, hareng, sardine, thon etc.)

C'est une œuvre pleine de détails. Mathurin Méheut fait le choix d'une palette vive et audacieuse où il associe des rouges, jaunes, bleus et violets. C'est une gouache sur carton, peinte sur une sous-couche de préparation afin que la peinture ne se fissure pas. On aperçoit le début du nom du chalutier peint sur sa cheminée « Mon... » probablement comme *Montesquieu*, chalutier de Boulogne-sur-Mer. L'environnement est donc celui de la Manche ou de la mer du Nord. Cette œuvre ne possédait pas de cadre à l'origine, étant intégrée dans une boiserie chez un particulier.

On observe au premier rang des poissons indistincts mais également une roussette et des seiches. À l'inverse de sa période à Roscoff où il réalisait des dessins naturalistes, ici il ne cherche pas à représenter scientifiquement la faune marine. Le sujet principal est celui des seize marins au travail, thème largement dépeint par l'artiste. Les marins sont de dos, anonymes, c'est leur gestuelle qui intéresse Mathurin Méheut. Il signe l'œuvre avec son monogramme d'ancre marine, rappelant son statut de peintre officiel de la Marine depuis 1921.

PROLONGER SA DÉCOUVERTE

Le musée vous propose plusieurs rendez-vous pour découvrir la vie de nos collections :

- La vie secrète des collections : rencontre avec l'équipe de la régie des œuvres pour découvrir le parcours d'une œuvre au cœur d'un musée avec l'appellation Musées de France
- Restaurer une œuvre de très grand format : lors des journées européennes du patrimoine
- Rencontre avec une restauratrice-conservatrice en livres anciens

Plus d'informations pages 26-27 et 30





◀ Henri Rivière, *Les bords du Trieux au crépuscule*, 1903

EXPOSITION TEMPORAIRE

HENRI RIVIÈRE - MATHURIN MÉHEUT REGARDS JAPONISANTS EN BRETAGNE

Accueillir Henri Rivière au musée Mathurin Méheut, c'est avant tout confronter deux visions, deux démarches artistiques au travers du prisme d'un mouvement qui influencera durablement l'art français, le japonisme.

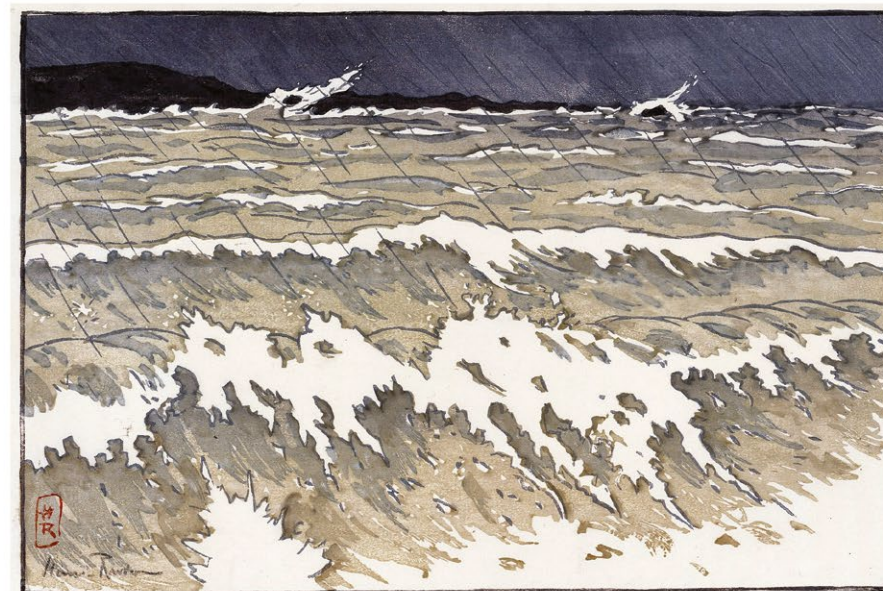
En 1921, à quelques semaines d'intervalle, l'Union centrale des arts décoratifs présente deux expositions. L'une, consacrée à Henri Rivière (1864-1951), est la première rétrospective d'un artiste confirmé, qui se retire, alors âgé de 57 ans, de la vie artistique. La seconde, consacrée à Mathurin Méheut, est celle de la confirmation pour le Lamballais.

Ces deux artistes ont en commun une même attraction pour l'art japonais. Pour Rivière, qui n'y est jamais allé, c'est un Japon rêvé et étudié dont l'influence est évidente. Grand collectionneur, il réunit plus d'un millier d'estampes de grands maîtres. Il connaîtra le succès grâce à cette technique. Pour Méheut, c'est un Japon vécu, en 1914, qui le marque profondément et l'inspire pendant plusieurs années. Leur démarche est cependant différente : Rivière représente avant tout dans son travail une nature sensible, dont l'humain est presque toujours absent, tandis que Méheut centre son travail sur ses contemporains dans leur environnement.

Tous deux sont des amoureux de la Bretagne. Une Bretagne d'adoption pour Rivière, qui y passe de longs mois entre 1884 et 1920, lui qui est né à Paris. La Bretagne constitue alors le sujet principal de ses lithographies, technique qu'il pratique à partir de 1880. Méheut quant à lui a suivi un chemin inverse : il quitte sa région natale pour s'établir et conquérir Paris.

Avec une collection éclectique (carnets japonais, bois gravés, lithographies, estampes ...), l'itinéraire présenté est une invitation à la contemplation et à la rêverie. Le parcours propose également de découvrir des facettes moins connues d'Henri Rivière, grand collectionneur et figure majeure du théâtre d'ombres en France.

Amoureuses, amoureux de la Bretagne, amatrices, amateurs de beaux-arts, laissez-vous surprendre par une balade picturale à la découverte de ces deux artistes, de leurs influences et de leurs héritiers comme André Juillard.



▲ Henri Rivière, Vague par la pluie (Port-Hue Saint-Briac), 1890

HENRI RIVIÈRE, SUR LES PAS DE SON INSPIRATION. Une exposition sur le sentier du littoral.



Cette exposition en plein air vous invite à vous rendre sur les lieux qui ont inspiré les œuvres de l'artiste Henri Rivière.

C'est en 1895, séduit par le petit port de Loguivy-de-la-Mer, qu'il construit, avec sa femme Eugénie, une maison qu'il baptise Landiris, surplombant le Trieux vers la Roche aux oiseaux.

L'exposition se compose de 8 points de vue situés sur le sentier du littoral, complétés par 6 points de vue sur le port et un à la pointe de l'Arcouest. Un dépliant avec une carte explicative est disponible en Mairie de Ploubazlanec, dans les bureaux des offices du tourisme Guingamp-Baie de Paimpol et à l'épicerie Mimi, au bourg de Loguivy-de-la-Mer.

Comptez 2 heures de marche aller-retour pour la partie sentier, du littoral au port.

Une exposition sans horaires, gratuite, instructive et vivifiante !





LE MUSÉE ET VOUS

VENEZ PARTAGER, INVENTER, EXPÉRIMENTER

Pour une visite en autonomie, le musée met à disposition gratuitement

- ▶ Des audioguides pour le parcours permanent du musée, en français et en anglais.
- ▶ Une application téléchargeable sur votre téléphone, pour accéder aux mêmes contenus que l'audioguide.
- ▶ Pour les familles : un livret jeux et un kit famille, des petits jeux pour découvrir le parcours permanent en s'amusant.
- ▶ Des vidéos LSF (Langue des Signes Française).



Wifi gratuit



Application de visite

Pour une visite guidée du musée

- ▶ Pour les individuels : des visites flash l'été.
À 10h, les mardis 21 et 28 juillet et 4, 11 et 18 août : courte présentation de quelques œuvres du parcours permanent
À 14h, les jeudis 16, 23 et 30 juillet et 6, 13, 20 et 27 août : courte présentation de quelques œuvres de l'exposition temporaire
Durée : 20 mn - tarif entrée musée - réservations en ligne.

Toute la billetterie individuelle en ligne sur www.musee-meheut.fr

- ▶ Pour les groupes
 - Visite guidée des expositions : assurée par le service des publics du musée.
Tarif groupe à partir de 20 personnes. Durée : 1h à 1h15
 - Visite libre. Tarif groupe à partir de 20 personnes.
La réservation est obligatoire pour toute visite de groupes (guidée ou libre) par mail ou téléphone.
- ▶ Des visites spécifiques
Des visites LSF sont proposées pour les groupes, sur demande.
- ▶ Scolaires et centres de loisirs
Le musée propose plusieurs formules de visites, de la maternelle au cycle 4.
Les visites peuvent être en autonomie ou accompagnée par une médiatrice du musée.
Contactez le service des publics pour programmer votre venue.



UN MUSÉE OUVERT À TOUS

En 2024, le musée a obtenu le label Tourisme et Handicap pour les quatre types de handicaps : auditif, intellectuel, moteur et visuel, dans le but d'accueillir toujours mieux, chaque visiteur et visiteuse du musée.

PRÉPAREZ VOTRE VENUE !

Un livret de visite adapté et un plan sont téléchargeables sur le site internet du musée et disponibles à l'accueil.

Tous les dispositifs sont mis à disposition gratuitement. Les chiens guides sont autorisés au sein de l'établissement.



■ RÉPUBLIQUE FRANÇAISE



HANDICAP PHYSIQUE

L'ensemble du bâtiment est de plain-pied et accessible aux personnes à mobilité réduite (rampe d'accès à l'entrée du bâtiment). Prêt de sièges pliants et fauteuils roulants.



HANDICAP AUDITIF

Les espaces d'accueil et d'exposition sont munis d'une boucle magnétique pour les personnes appareillées. Les audioguides d'une ergonomie optimale sont adaptés aux personnes appareillées. Des capsules vidéo LSF sont téléchargeables sur smartphone (prêt de tablettes numériques pour le visionnage).

Des visites en LSF sont proposées pour les groupes.



HANDICAP VISUEL

Les audioguides sont équipés d'un clavier contrasté. Des fiches avec reproductions tactiles d'œuvres, textes en braille et textes en caractères agrandis sont présentes dans le parcours. La découverte de ces œuvres est complétée par des audiodescriptions, téléchargeables sur smartphone via des QR-codes.



HANDICAP INTELLECTUEL

Des textes sur des œuvres en FALC (Facile à Lire et à Comprendre) sont présents sur des fiches tactiles. Le livret de visite en FALC permet de mieux se repérer dans les espaces et comprendre les deux parcours d'exposition.



■ LE MUSÉE ET VOUS

Ateliers de pratique artistique

ADULTES

ATELIER GOUACHE / SENNELIER

Découvrez les plaisirs de la gouache avec Yves-Marie Salanson, directeur artistique de la maison Sennelier. La gouache est une technique méconnue avec de multiples avantages : fondre les couleurs entre elles, même une fois sèches, en les réactivant avec un peu d'eau, superposer les teintes en profitant de son pouvoir couvrant. Les participants se verront offrir un set de 6 tubes de gouache et un pinceau, matériel avec lequel ils réaliseront l'atelier pas à pas.

Limité à 15 personnes.

Le mercredi 17 juin, de 14h à 16h30.

Tarif : gratuit



ATELIER POCHOIR ET SÉRIGRAPHIE

Venez découvrir l'art du pochoir et de la sérigraphie avec Karine Abouardham Guillermo de l'atelier Aka.

Dans l'esprit des couleurs d'Henri Rivière, vous concevrez votre œuvre en deux couleurs. Dans un second temps, vous pourrez imprimer en petit groupe quelques exemplaires de votre création en utilisant la technique de la sérigraphie

Limité à 10 personnes à partir de 15 ans.

Le samedi 3 octobre, de 10h à 17h15.

Tarif : 60€



L'ART ET MOI

Une séance d'exploration pour soi, au contact des œuvres en associant ressentis, émotions et expression. Un moment aussi pour partager ses goûts, expérimenter des idées et pratiquer de manière sensible. Animé par Sara Thoisy, art-thérapeute.

Limité à 12 personnes, à partir de 15 ans.

Le mercredi 7 octobre, de 14h à 15h30

Le mercredi 14 octobre, de 14h à 15h30

Tarif : 15€



HORIZONS MULTIPLES

Atelier adultes/enfants le samedi 2 mai, plus d'infos page 28 « Vos rendez-vous ».

■ LE MUSÉE ET VOUS

Ateliers de pratique artistique

PERSONNES EN SITUATION DE HANDICAP

THÉÂTRE ET MOUVEMENT DANSE

Notre corps, on y habite, on l'emporte partout avec nous. Il a des ressources, qu'on peut aller découvrir. On cherchera à s'y blottir, à l'explorer, à en sentir ses forces. Et surtout, on jouera ensemble, pour le plaisir. Être en relation, c'est déjà le début d'une danse.

Ateliers emmenés par Renaud Tefnin, comédien, danseur, assistant de vie.

Limité à 8 personnes.

Le jeudi 7 mai, de 14h30 à 16h30.

Le jeudi 25 juin, de 14h30 à 16h30.

Tarif : 5€ la séance



L'ART ET MOI

Un moment d'exploration pour soi au contact des œuvres. Il s'agira d'associer ressentis, émotions et expressions au contact des œuvres de l'exposition.

Animé par Sara Thoisy, art-thérapeute.

Limité à 6 personnes.

Le jeudi 21 mai, de 15h15 à 16h45.

Le jeudi 26 mai de 15h15 à 16h45.

Le jeudi 4 juin de 15h15 à 16h45.

Tarif : 5€ la séance



LA PEINTURE DU BOUT DES DOIGTS

À partir des œuvres de Mathurin Méheut, l'artiste Patricia Ingenuo proposera un atelier de médiation par la peinture. Trois séances pour explorer la matière, favoriser l'expression et expérimenter sa propre créativité, tout en s'amusant.

Atelier sur trois séances.

Limité à 8 personnes.

Les jeudis 19 et 26 novembre et 3 décembre, de 15h à 17h.

Tarif : 15€ les trois séances



■ LE MUSÉE ET VOUS

Ateliers de pratique artistique

ENFANTS

QUEL DRÔLE DE CHAT !

Chat noir, chat gris, ils sont tous amusants comme sur cette affiche. À toi de modeler le tien ou un autre animal, en terre.

Animé par l'atelier Terre de la Marouette.

Limité à 10 enfants, de 7 à 14 ans.

Le mardi 14 avril, de 14h à 16h30.

Tarif : 15€

MON PAYSAGE LUMINEUX

À l'instar du théâtre d'ombres d'Henri Rivière, réalise en silhouettes une oeuvre de l'exposition temporaire. Présentée sur un support japonisant, ta réalisation peut être par la suite mise en valeur avec de la lumière.

Animé par le service des publics du musée.

Limité à 8 enfants, de 6 à 14 ans.

Le mercredi 22 avril, de 14h à 15h30.

Le samedi 5 décembre, de 14h à 15h30.

Tarif : 10€

MON EFFET MER

Inspirés par les jeux de couleurs d'Henri Rivière pour représenter les côtes bretonnes, crée sur toile une peinture rappelant le mouvement de l'eau. L'occasion de découvrir la technique de la peinture pouring 100% maison.

Animé par le service des publics du musée.

Limité à 8 enfants, de 6 à 14 ans.

Le mercredi 22 juillet, de 14h à 15h30.

Le mercredi 12 août, de 14h à 15h30.

Matériel : venir avec une blouse. Tarif : 10€

PAYSAGE EN BOIS

Réalise un décor en bois à la manière des tableaux d'Henri Rivière, en jouant sur les différents plans qui structurent ton paysage.

Animé par l'atelier du Bois Ludik.

Limité à 12 enfants, de 6 à 14 ans.

Le mardi 20 octobre

de 9h30 à 12h30 ou de 14h à 17h.

Tarif : 15€



Théophile Alexandre Steinlen
Carton d'invitation de la tournée
du Chat Noir, 1896





VOS RENDEZ-VOUS

HENRI RIVIÈRE ET LE JAPONISME

Olivier Levasseur, Docteur en Histoire moderne.

La découverte de l'art japonais par Henri Rivière dans les années 1880 va marquer un véritable tournant pour lui. Il devient alors l'un des représentants les plus éclatants du japonisme, mouvement artistique mêlant inspirations occidentales et japonaises. Mais Rivière fut également un collectionneur érudit de l'art d'Extrême-Orient, réunissant plusieurs centaines d'estampes de ses maîtres.

Vendredi 5 juin à 18h

Durée : 1h15

Lieu : Salle du conseil de Lamballe Terre & Mer (41 rue Saint-Martin 22400 Lamballe-Armor)

Tarif : Gratuit - sur réservation en ligne



RÉVÉLEZ L'ARTISTE EN VOUS

Yves-Marie Salanson, directeur artistique de Sennelier

Tout le monde peut peindre, il n'est pas utile de savoir dessiner pour se lancer et profiter des plaisirs de la couleur.

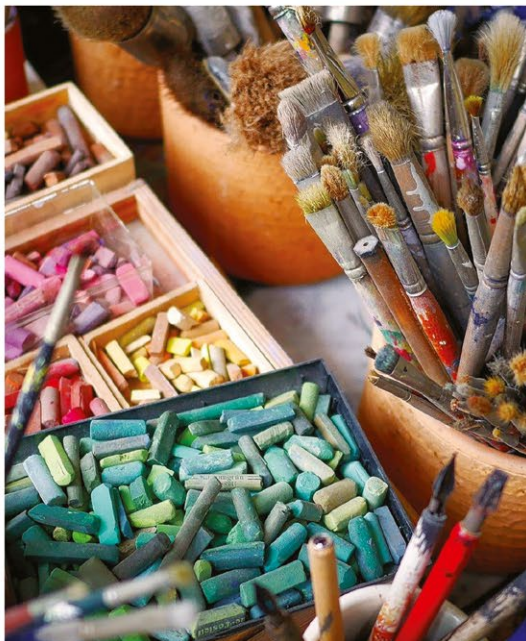
Yves-Marie Salanson, directeur artistique de Sennelier et auteur de « Bien choisir son matériel pour peindre et dessiner » (Ed. Eyrolles) en est convaincu. C'est pourquoi il nous invite à découvrir l'artiste qui sommeille en nous lors d'une conférence suivie d'une distribution d'échantillons de produits Sennelier.

Il nous exposera l'histoire de Sennelier, fabricant de couleurs depuis 1887, dont les premiers pastels furent fabriqués à la demande de Degas, et qui inventa les pastels à l'huile pour Picasso. Aquarelle, huile, acrylique ou pastels, il nous donnera les clefs pour bien comprendre les techniques et décrypter le matériel pour artistes.

Mercredi 30 septembre à 14h

Durée : 1h30

Tarif : Gratuit - sur réservation en ligne



RENCONTRE

AVEC UNE RESTAURATRICE-CONSERVATRICE
Gwendoline Lemée, restauratrice en livres anciens et arts graphiques

Gwendoline Lemée est restauratrice du patrimoine. Elle travaille sur une grande variété d'œuvres reliées et graphiques, de collections patrimoniales et privées. Elle a collaboré avec des ateliers parisiens, des musées, des bibliothèques et des archives.

Au cours de cette rencontre, Gwendoline Lemée présentera son métier, la diversité des supports sur lesquels elle intervient ainsi que des opérations de conservations-restauration réalisées au musée Mathurin Méheut.

Mardi 7 juillet à 18h

Samedi 10 octobre à 17h30

Durée : 1h

Tarif : entrée musée (8€/5€/4€)

Ce billet vous permet de bénéficier d'une visite à tarif réduit au cours de la saison 2026.



A LA DÉCOUVERTE DE LA RESTAURATION

« *DES BINIIOUS* »

Gwendoline Lemée - Marjorie Williams, restauratrices-conservatrices en arts graphiques.

Dans le cadre des Journées Européennes du Patrimoine, le musée vous propose de découvrir le processus de restauration d'une œuvre de grand format (h 1,34m / L 4,25m), exposée actuellement dans les salles : *Les Biniious*.

Cette œuvre, conservée roulée pendant près de 40 ans, a fait l'objet de plusieurs semaines de restauration au cœur même de l'établissement. Datée de 1921, elle représente une scène de mariage dans la région de Pont-Labbé.

Découvrez son histoire avec nos deux spécialistes.

Samedi 19 septembre à 11h et à 14h

Durée : 1h

Tarif : Gratuit - sur réservation en ligne



ATELIER « HORIZONS MULTIPLES »

En s'inspirant de la composition des œuvres d'Henri Rivière, les participantes et participants imaginent une scène de mer avec comme consigne d'avoir les mêmes repères.

Chaque création, juxtaposée, permettra de créer un panorama XXL à la manière d'un myriorama. Un mélange subtil entre production individuelle et réalisation collective, entre amis ou en famille.

Samedi 2 mai à 10h et 14h

Adultes-enfants à partir de 7 ans
(accompagnés d'un adulte).

Tarif : 12€ adulte - 6€ enfant

Cet atelier est organisé dans le cadre de l'événement *Pièces de paysage*, porté par l'Observatoire de l'Environnement en Bretagne (O.E.B), du 2 au 13 mai à Lamballe Armor et alentours. Programme complet : www.bretagne-environnement.fr



NUIT EUROPÉENNE DES MUSÉES

Organisée par le ministère de la Culture, en liaison avec les Directions régionales des affaires culturelles, la Nuit Européenne des Musées permet de visiter gratuitement et en soirée les collections.

Samedi 23 mai de 19h30 à 22h30.

Réservations en ligne fortement conseillées

Tarif : Gratuit



EXPOSITION

« LA PEINTURE DU BOUT DES DOIGTS »

Exposition des œuvres réalisées par des personnes en situation de handicap, dans le cadre d'ateliers peinture proposés au musée en novembre 2025. L'artiste plasticienne Patricia Ingenuo a invité les participantes et participants à créer à partir de leurs émotions et de leurs ressentis, au contact des œuvres de Mathurin Méheut.

Du 30 mai au 21 juin aux horaires d'ouverture du musée.

(Accès gratuit avec le billet d'entrée musée)



SPECTACLE « EN CHUTE LIBRE », CIE DANA

À l'occasion de la Nuit du Handicap, le musée propose un spectacle suivi d'un temps de médiation, animé par la Compagnie Dana.

En chute libre est une rencontre singulière entre trois corps, trois énergies. Portées par la complicité, la joie du partage et l'écoute, cette création chorégraphique explore la chute comme un élan, un point de bascule vers l'autre. Entre puissance et fragilité, le trio invente une danse hors des normes, vivante et lumineuse, où chaque mouvement devient une découverte partagée, un lien tissé dans l'instant.

Chorégraphe interprètes : Cécile Barbedette, Dimitri Kasprzak, Renaud Tefnin

Samedi 13 juin

Spectacle de 17h à 17h30

Temps de médiation de 17h30 à 18h30

Musée ouvert jusqu'à 19h30

Tous publics

Tarif : Gratuit



En soutenant la Nuit du Handicap, contribuez à un événement qui rassemble habitants, associations et acteurs du territoire autour de l'inclusion et découvrez le programme d'actions sur www.nuitduhandicap.fr

LES SENTIERS DE L'ART

Exposition des œuvres réalisées par les jeunes dans le cadre du stage d'été "Les sentiers de l'art" à Lamballe-Armor. Ce projet, porté par la MJC, a pour but de faire découvrir aux jeunes âgés de 11 à 17 ans différentes pratiques artistiques avec pour point de départ l'exposition temporaire du musée "Henri Rivière-Mathurin Méheut : Regards japonisants en Bretagne".

Du 11 au 30 juillet aux horaires d'ouverture du musée.

(accès gratuit avec le billet d'entrée musée)



BALADE MUSICALE - FESTIVAL ARMOROSA

Cette année le trio à cordes, qui avait déjà transporté le public l'été dernier, sera rejoint par une flûte et une harpe, deux instruments qui incarnent la tradition celtique.

La Bretagne sera de nouveau au cœur de cet itinéraire musical qui s'achèvera par l'interprétation du quintette pour cordes, flûte et harpe de Jean Cras, compositeur contemporain de Mathurin Méheut. Dans les différents espaces du musée, les musiciens se produiront en solo ou en formation pour interpréter des pièces en résonance avec les œuvres de Méheut et de Rivière, à l'honneur au musée en 2026.

Mardi 4 août à 18h.

Réservations en ligne.

Tarif : 12€ adultes - 6€ enfants (de 6 à 14 ans inclus)



JOURNÉES EUROPÉENNES DU PATRIMOINE

Organisées par le ministère de la Culture, venez célébrer le patrimoine et découvrir le musée Méheut et ses collections. Au programme :

- Visite libres du musée tout le week-end
- Découverte de la restauration des *Binious*, le samedi 19 septembre à 11h et 14h

Samedi 19 et dimanche 20 septembre.

De 10h à 18h.

Réservations en ligne fortement conseillées

Tarif : Gratuit.



LA VIE SECRÈTE DES COLLECTIONS

Organisées par la Fédération des Offices de Tourisme de Bretagne « *Les Semaines du tourisme économique et des savoir-faire* » est une occasion unique pour s'immerger dans la culture bretonne et découvrir des talents et savoir-faire. Le musée propose de découvrir le parcours d'une œuvre, de son entrée dans les collections jusqu'à sa présentation dans les salles d'exposition, accompagné d'une rencontre avec l'équipe scientifique.

Judi 22 octobre à 10h - Durée 1h15

Tarifs et réservation

www.semaines-tourisme-economique.bzh



LES MINUTES BLEUES

À partir du dimanche 25 octobre 2026, pendant la 2^{ème} semaine des vacances d'Automne, la 5^{ème} édition du festival *Les Minutes Bleues* vous invite à vivre des expériences insolites et inédites, dans plusieurs hauts-lieux du patrimoine naturel et culturel des Côtes d'Armor, baignés dans la lumière bleue de l'aube ou du crépuscule. Un événement pour les curieux de tous âges !

Organisé par Côtes d'Armor Destination.

Ouvrez l'œil : plus de détails à partir du 23 septembre prochain.



MOIS DU FILM DOCUMENTAIRE

Akeji, le souffle de la montagne

Réalisé par M.Schaan et C.Leconte

Dans la vallée d'Himuro, au Japon, Akeji et Asako semblent avoir toujours vécu dans cet ermitage, parmi les animaux et les esprits de la nature. Asako cueille des végétaux qu'elle transforme en pigments, Akeji prie et s'adonne à la peinture. Ce film sensoriel et contemplatif est une œuvre sur le temps, une immersion fascinante dans l'univers d'un artiste en totale fusion avec la nature.

Projection suivie d'une rencontre avec l'équipe du film, en partenariat avec l'association L'Ambulante.

Samedi 7 novembre à 17h - Durée 72 min

Sur réservation. Complétez votre découverte : pensez à la visite du musée.

Tarif : Gratuit ou billet couplé (8€/5€/4€)



EFFRACTION AU MUSÉE, QUAND LA VISITE DEVIENT ENQUÊTE.

Quelqu'un se serait introduit au musée hier soir. Tout semble pourtant en ordre mais son directeur compte sur votre œil d'expert pour s'en assurer ... discrètement !

Dans la pénombre du musée, faites appel à vos sens pour mener l'enquête.

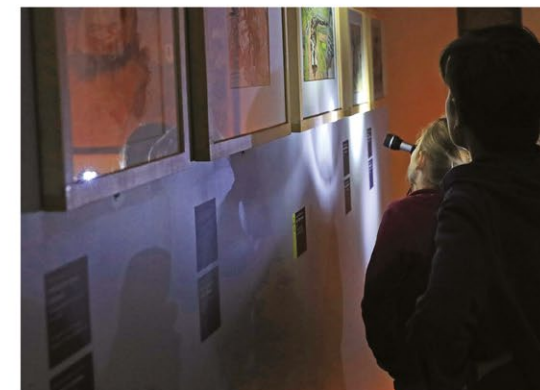
Vendredi 20 novembre à 18h15 et à 19h30

Vendredi 27 novembre à 18h15 et à 19h30

A partir de 8 ans.

Uniquement sur réservation.

Tarif : 12€ adultes - 6€ enfants (de 8 à 14 ans inclus)



JOURNÉE DES LOISIRS

Organisée par Côtes d'Armor Destination.

Le musée et 24 autres sites du département y participent. L'occasion de faire découvrir, aux habitants, les sites proches de chez eux, à tarif réduit.

1 entrée achetée = 1 entrée offerte
(sur le tarif le plus bas).

Dimanche 12 avril de 14h à 18h.



LES SEMAINES D'INFORMATION SUR LA SANTÉ MENTALE - OUVRONS-NOUS AUX ARTS

Les activités artistiques, qu'elles soient pratiquées individuellement ou en groupe, jouent un rôle essentiel dans notre épanouissement à tous les âges de la vie.

Sous l'impulsion de Lamballe Terre & Mer plusieurs structures du territoire s'engagent et développent projets et actions pour réfléchir à l'importance de nos relations, combattre les préjugés et imaginer une société plus solidaire.

Du 5 au 18 octobre

Programmation à venir.

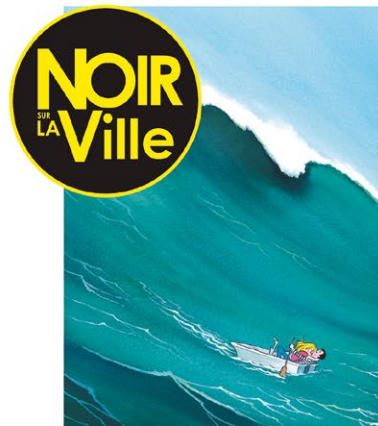


LE FESTIVAL NOIR SUR LA VILLE

Dans le cadre du festival du roman noir et policier *Noir sur la ville*, le musée accueillera une exposition de François Ravard, auteur de bande dessinée et illustrateur.

Exposition au musée : dates à venir

Festival : Samedi 14 et dimanche 14 novembre.



MUSÉE YVONNE JEAN-HAFFEN, DINAN

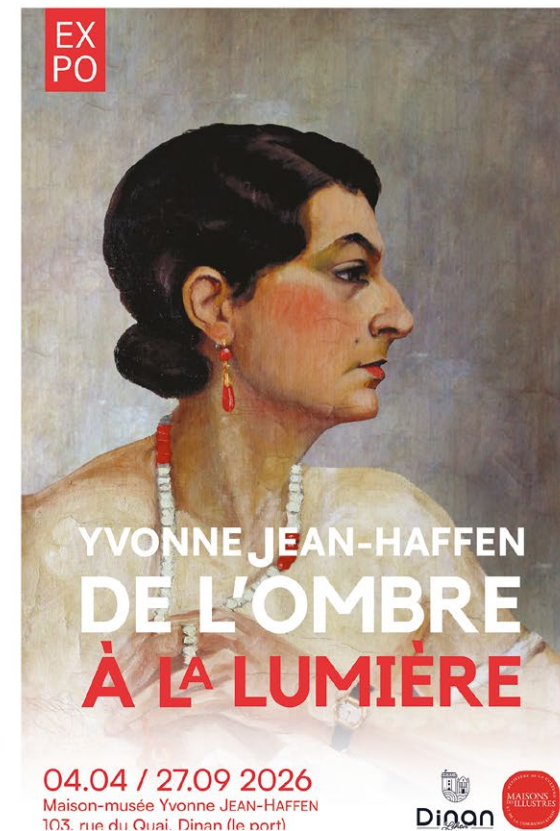
Le musée Mathurin Méheut et le musée Yvonne Jean-Haffen s'associent et vous proposent de prolonger votre découverte artistique à tarif réduit.

Yvonne Jean-Haffen, disciple et grande amie de Mathurin Méheut possédait une maison à Dinan. Acquisée par la ville pour en être son musée, la maison regroupe œuvres et objets personnels de l'artiste et font de la maison un lieu hors du temps.

Cette année, l'exposition « De l'ombre à la lumière » illustre la lente conquête d'une reconnaissance féminine dans le monde de l'art et la manière dont une artiste, discrète mais déterminée, a su se faire une place dans l'histoire de l'art en Bretagne.

Bénéficiez d'un tarif réduit au musée Yvonne Jean-Haffen sur présentation de votre billet musée Mathurin Méheut.

Du 4 avril au 27 septembre 2026 10h30-12h30 et 14h00-18h30 (fermé le lundi)
02-96-87-35-41 ou accueil.musee@dinan.fr



La boutique du musée, un espace ouvert à toutes et tous et accessible gratuitement, tout au long de l'année.

Vous trouverez des livres et catalogues des expositions présentées ainsi qu'une large sélection de produits créés exclusivement pour le musée Mathurin Méheut : des produits inspirés par nos collections et fabriqués par des entreprises et artisans locaux.

Retrouvez également une sélection d'articles dédiés aux beaux-arts : livres, affiches, peinture et pinceaux, cartes postales et profitez de cartes-cadeaux (bons entrée musée ou bons pour des ateliers de pratique artistique).



L'entreprise briochine **Sennelier, partenaire du musée**, vous propose ses produits dans notre boutique. Retrouvez gouaches, aquarelles, huiles, acryliques ou pastels de la maison de couleurs, ainsi que du matériel tels des carnets de dessins et des pinceaux.

À l'issue d'une visite au musée ou d'une balade à Lamballe-Armor, venez découvrir un lieu accueillant, une expérience au cœur du patrimoine.

Pour plus d'informations sur les produits de la boutique, notre équipe est à votre écoute par téléphone au 02-96-31-19-99 ou par mail boutique@capderquy-valandre.com



HORAIRES D'OUVERTURE 2026

	Lundi	Mardi > Samedi	Dimanche
4 avril > 10 juillet 22 août > 27 septembre	14H-18H	10h-12h30 14h-18h	14h-18h
11 juillet > 21 août		10h-18h (journée continue)	
28 sept > 18 déc <i>Hors vacances scolaires</i>	FERMÉ	14H-17H30	FERMÉ Ouvertures exceptionnelles les dimanches 18 et 25 octobre 14h-17h30
17 oct > 1 nov Et 19 déc > 3 janvier <i>Vacances scolaires</i>	14H-17H30	10H-12H30 14H-17H30	
Pour les jours exceptionnels et jours fériés, merci de consulter le site internet du musée www.musee-meheut.fr			

TARIFS INDIVIDUELS

Tarif plein : 8 €

Tarif réduit : 5 €

Tarif enfant (de 6 à 17 ans) : 4 €

Carte abonnement (valable jusqu'au 2 janvier 2027) : 17 €

Gratuité : enfant - 6 ans et sous certaines conditions

Détails des tarifs réduits et gratuits sur www.musee-meheut.fr

BILLETTERIE

Réservez dès à présent votre visite individuelle, les ateliers et les événements en ligne sur www.musee-meheut.fr. L'entrée du musée se fait par l'accueil de l'Office du tourisme de Lamballe-Armor, place du Champ de Foire.

Pour les groupes, merci de bien vouloir contacter le musée au 02 96 31 19 99 ou par mail à reservation-musee@capderquy-valandre.com.

CONFORT DE VISITE

Pour votre confort, le musée met à votre disposition une consigne, des sièges cannes, des sanitaires et une table à langer. Seuls les chiens guides sont autorisés au sein du musée.

ACCÈS

Gare SnCF de Lamballe à 750 m (ligne TER et TGV directe Paris-Rennes-Brest)

Réseau Distribus : arrêts Haras ou Gare SNCF

Stationnement à proximité du musée : place du Champ de Foire et parking « Cœur de ville ».

MUSÉE MATHURIN MÉHEUT

Haras de Lamballe - place du Champ de Foire - 22400 Lamballe-Armor

02 96 31 19 99 contact@musee-meheut.fr

www.musee-meheut.fr [musee.mathurinmeheut.9](https://www.facebook.com/musee.mathurinmeheut.9) [musee.mathurinmeheut](https://www.instagram.com/musee.mathurinmeheut)



MATHURIN MÉHEUT

MUSÉE

AVRIL

Sam 4 10h
Réouverture du musée
 Dim 12 14h-18h ●
Journée des loisirs
 Mar 14 14h - 16h30 ●●
Atelier « Quel drôle de chat »
 Mer 22 14h - 15h30 ●●
Atelier « Mon paysage lumineux »

MAI

Sam 2 10h et 14h ●●●
Atelier « Horizons multiples »
 Jeu 7 14h30 - 16h30 ●●
Théâtre et mouvement dansé
 Jeu 21 15h15 - 16h45 ●●
L'Art & moi
 Sam 23 19h - 22h30 ●●
Nuit Européenne des Musées
 Mar 26 15h15 - 16h45 ●●
L'Art & moi

JUIN

Du 30 mai au 21 juin ●●●●
 Exposition « La peinture du bout des doigts »
 Jeu 4 15h15 - 16h45 ●●
L'art et moi
 Ven 5 18h ●●
 Conférence
 « Henri Rivière et le japonisme »
 Sam 13 17h - 18h30 ●●●●
 Spectacle « En chute libre », Cie Dana
 Dans le cadre de la Nuit du Handicap
 Mer 17 14h - 16h30 ●●●
Atelier gouache Sennelier
 Jeu 25 14h30 - 16h30 ●●
Théâtre et mouvement dansé

JUILLET

Mar 7 18h-19h ●●
Rencontre avec une restauratrice de livres anciens
 Du 11 au 30 ●●●●
Exposition Les Sentiers de l'Art
 Jeu 16, 23 et 30 14h
Visites flash - exposition temporaire
 Mar 21 et 28 10h
Visites flash - parcours permanent
 Mer 22 14h-15h30 ●●
Atelier « Mon effet mer »

AOÛT

Mar 4 18h ●●
Balade musicale
 Festival Armorosa
 Mar 4, 11, et 18 10h
Visites flash - parcours permanent
 Jeu 6, 13, 20 et 27 14h
Visites flash - exposition temporaire
 Mer 12 14h-15h30 ●●
Atelier « Mon effet mer »

SEPTEMBRE

Sam 19 et dim 20 10h-18h ●●●
Journées Européennes du Patrimoine
 Mer 30 14h-15h30 ●●
 Conférence Sennelier
 « Révélez l'artiste en vous »

OCTOBRE

Sam 3 10h-17h15 ●●
Atelier pochoir et sérigraphie
 Du 5 au 17
Semaine d'Information sur la Santé Mentale (SISM)
 Mer 7 14h-15h30 ●●
L'art et moi
 Sam 10 17h30-18h30 ●●
Rencontre avec une restauratrice de livres anciens
 Mer 14 14h-15h30 ●●
L'art et moi
 Mar 20 9h30-12h30 ou 14h-17h ●●●
Atelier « Paysage en bois »
 Jeu 22 10h-11h15 ●●
La Vie secrète des collections
 Du 25 au 31 octobre ●●
Les Minutes Bleues
 En octobre
 Exposition de François Ravard

NOVEMBRE

Sam 7 17h30 ●●●●
 Mois du doc - Projection
 « Akeji, le souffle de la montagne »
 Jeu 19 / Jeu 26 et Jeu 3 déc 15h-17h ●●●
La peinture du bout des doigts (trois séances)
 Ven 20 & ven 27 18h15 et 19h30 ●●●●
Effraction au musée

DÉCEMBRE

Sam 5 14h - 15h30 ●●
Atelier « Mon paysage lumineux »

● Enfants ● Familles ● Adultes ● Personnes en situation de handicap ● Sur réservation ● Gratuit

