



**Musée Mathurin Méheut**

# Livret de visite

---

Bienvenue !

Ce livret va vous aider à visiter le musée.



**MATHURIN MÉHEUT**  
MUSÉE



# Comment venir au musée ?

---

Le musée se trouve dans le centre ville de Lamballe.

Tout le monde peut venir au musée.



Pour garer sa voiture, il y a un parking devant le musée.

2 places sont réservées pour les personnes en situation de handicap.





# Le musée

---

Dans le musée, il y a des œuvres de l'artiste Mathurin Méheut.

Le musée a été créé en 1972.

Le musée était dans une ancienne maison dans le centre ville de Lamballe.

En 2022, le musée a déménagé.

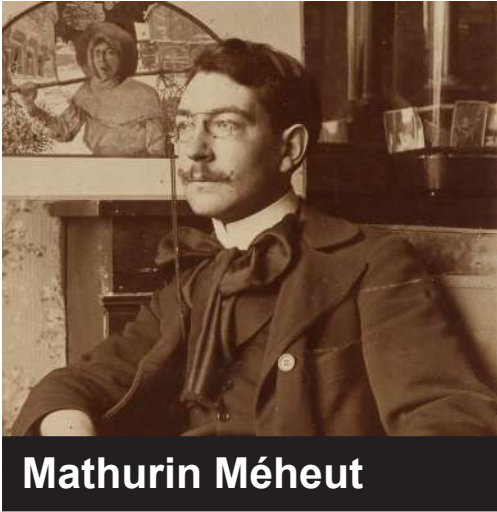


Maintenant, le musée est dans une écurie du Haras National de Lamballe.



# L'artiste Mathurin Méheut

---

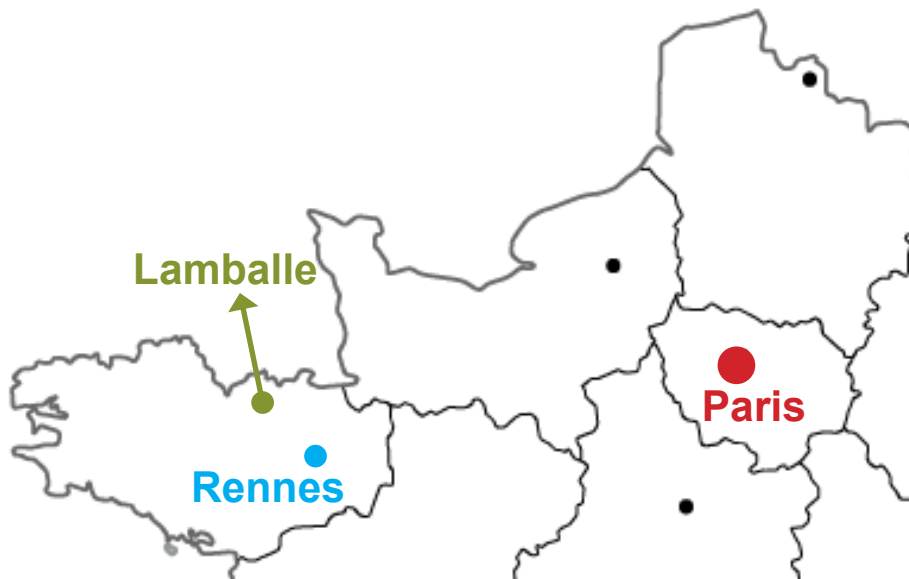


Mathurin Méheut est né à **Lamballe** en 1882.

Il est allé à l'école pour apprendre l'art.

En 1898, il est allé à l'école des Beaux-Arts de **Rennes** (Bretagne).

En 1902, il est allé à l'école des Arts Décoratifs à **Paris**.



Mathurin Méheut a créé beaucoup d'œuvres et utilisé différentes techniques :

- des dessins
- des sculptures
- des peintures
- de la décoration.





# L'entrée du musée

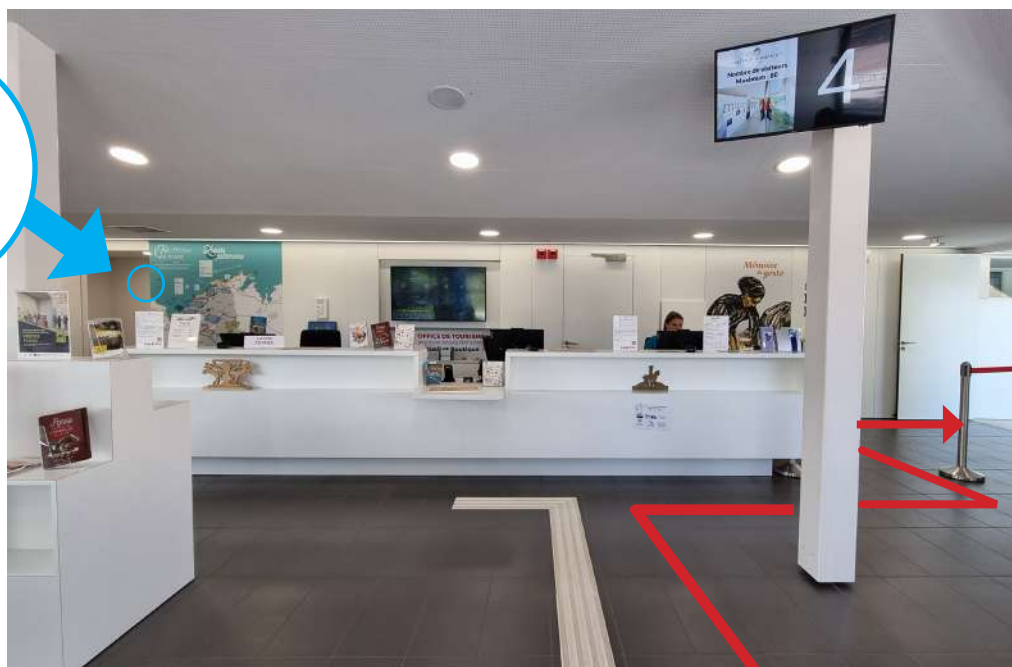
La porte d'entrée :



L'accueil du musée :



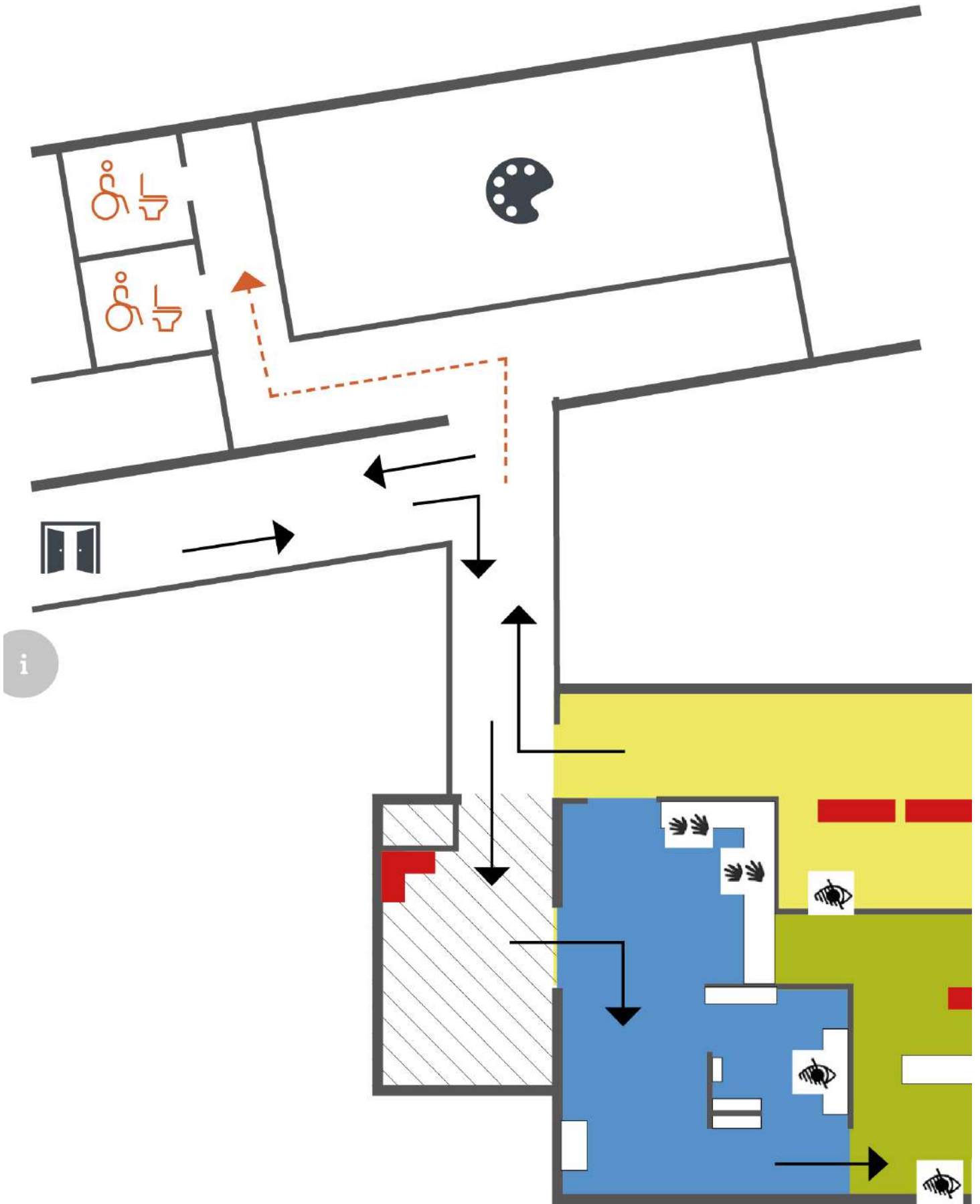
Les toilettes.



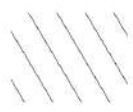
A l'accueil vous pouvez :

- acheter des billets
- poser des questions.

La visite commence à droite de l'accueil.



← Sens de circulation

 Salle introductive  
Projection d'œuvres

 La Nature  
source d'inspiration

 Regard sur ses  
contemporains


 L'Ailleurs

 Exposition temporaire

 Accueil

 Accès Musée

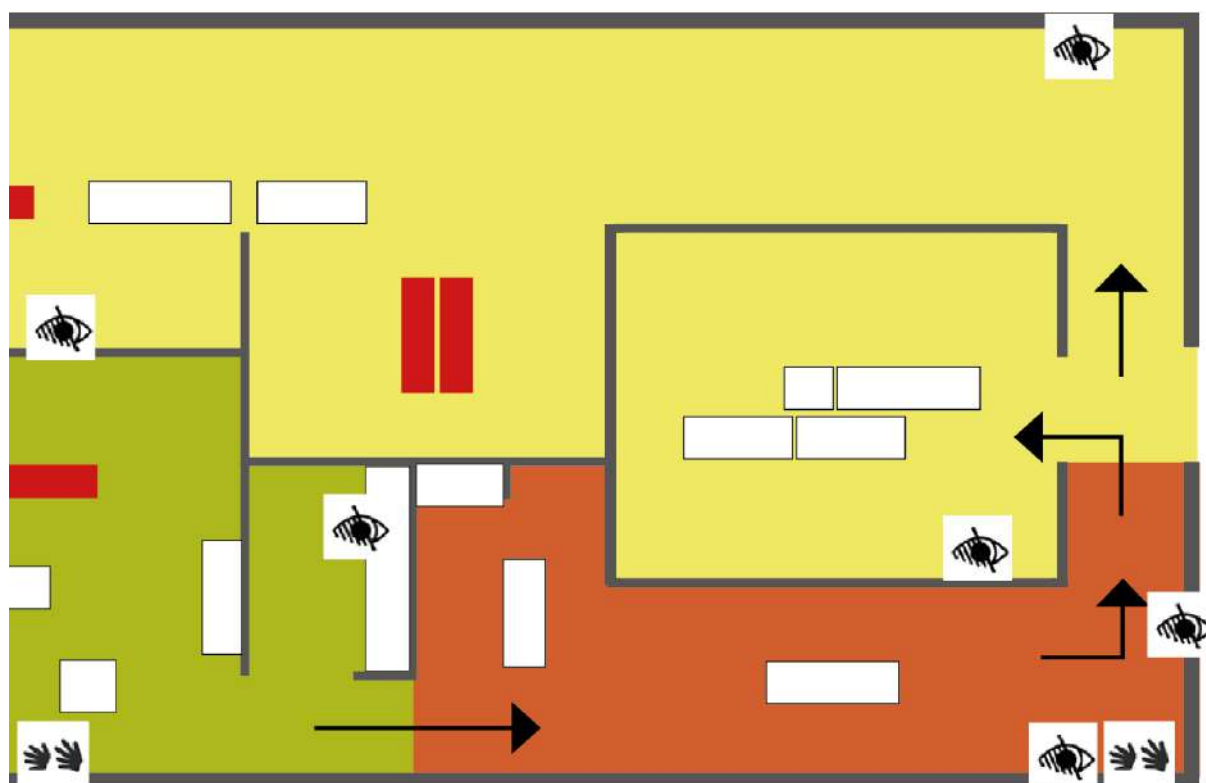
 Toilettes

 Atelier pédagogique

 Bancs

 Fiches tactiles

 LSF  
Langue des signes française





# La visite du musée

---

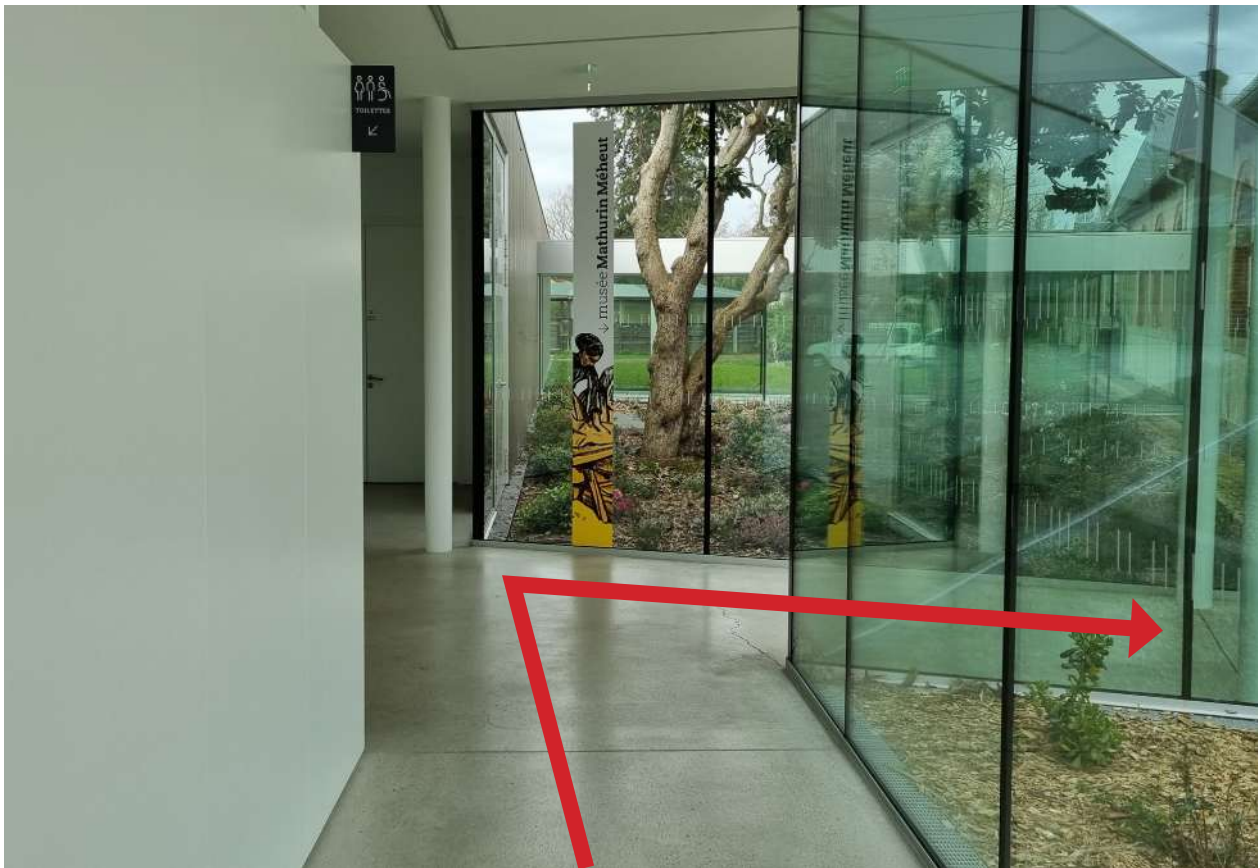


## Le couloir

La visite commence par un long couloir.

Sur le mur de gauche,  
il y a les dates importantes de la vie de Mathurin Méheut.

Traversez ce couloir pour continuer la visite.



A la fin du couloir, allez à droite.



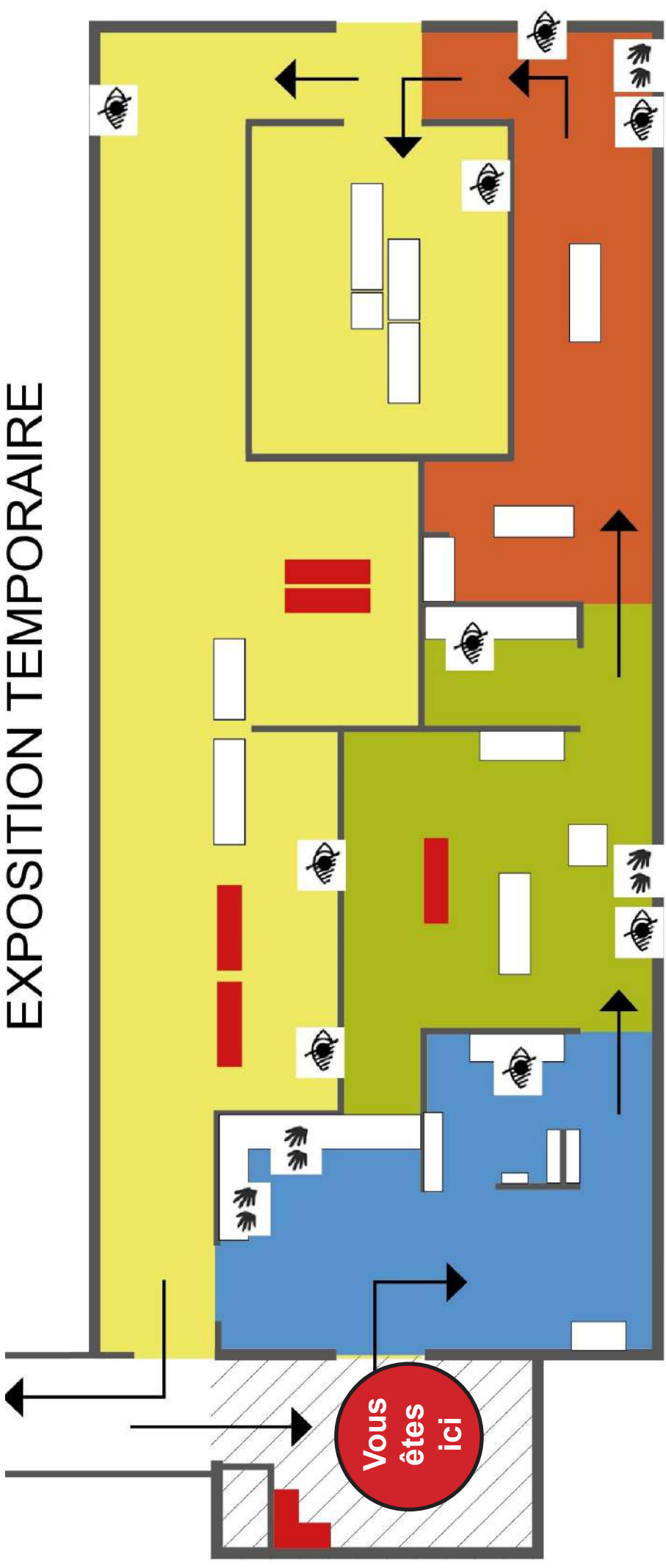
Prenez la porte qui est juste en face pour entrer dans la salle 1.



# **L'exposition permanente**



EXPOSITION TEMPORAIRE



EXPOSITION PERMANENTE

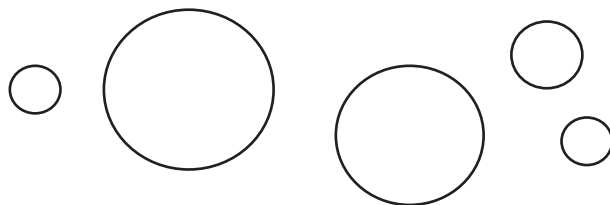
# Salle immersive



Vous êtes dans la salle immersive du musée.

Cette salle est sombre.

Il y a des images projetées au mur sur des cercles qui sortent du mur.



Ce sont des photos des œuvres de l'artiste Mathurin Méheut.

Vous pouvez voir le travail de Mathurin Méheut.



Pour sortir, prenez le passage à gauche.

Vous arrivez dans une grande salle.

En haut, on peut voir le toit.

Le musée présente le travail de Mathurin Méheut.

On peut y voir plusieurs œuvres de l'artiste :

- Des livres



- Des dessins



- Des peintures



- Des sculptures



Sur le plan, quatre couleurs sont visibles :

**le bleu**, **le vert** et **le orange**.

Chaque couleur a son thème :



« La nature »



« Regard sur ses contemporains »

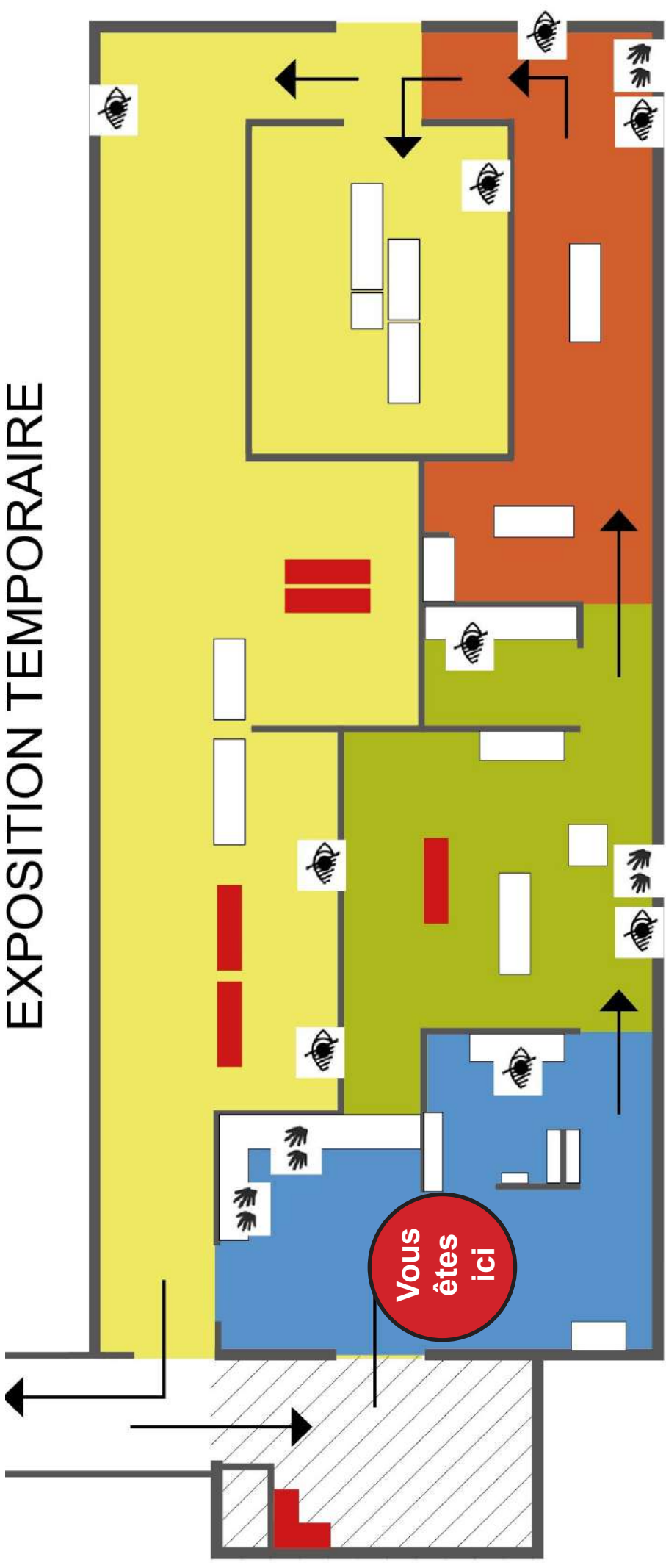


« L'Ailleurs »

Dans le musée, il y a :

- une exposition permanente. Les œuvres ne changent pas.
- une exposition temporaire. Les œuvres changent.

EXPOSITION TEMPORAIRE



EXPOSITION PERMANENTE

# Salle «La Nature»



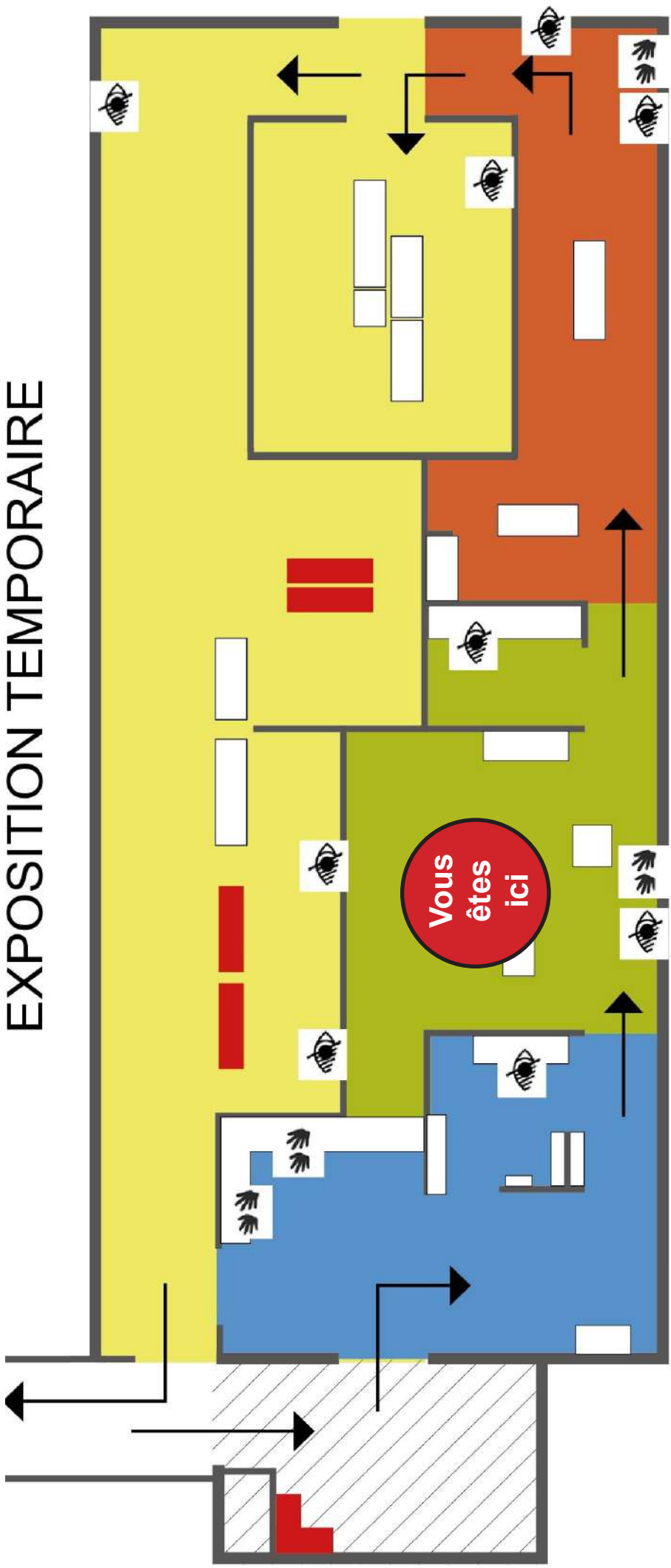
## La salle « La nature »

Vous êtes dans la salle « **La nature** »  
de l'exposition permanente du musée.

L'artiste a beaucoup dessiné les plantes, les animaux,  
la forêt et la mer.

Vous verrez aussi des peintures, des sculptures,  
des boîtes et des assiettes.

EXPOSITION TEMPORAIRE



EXPOSITION PERMANENTE

# Salle «Regard sur ses contemporains»



## La salle « Regard sur ses contemporains »

Vous êtes dans la salle « **Regard sur ses contemporains** » de l'exposition permanente du musée.

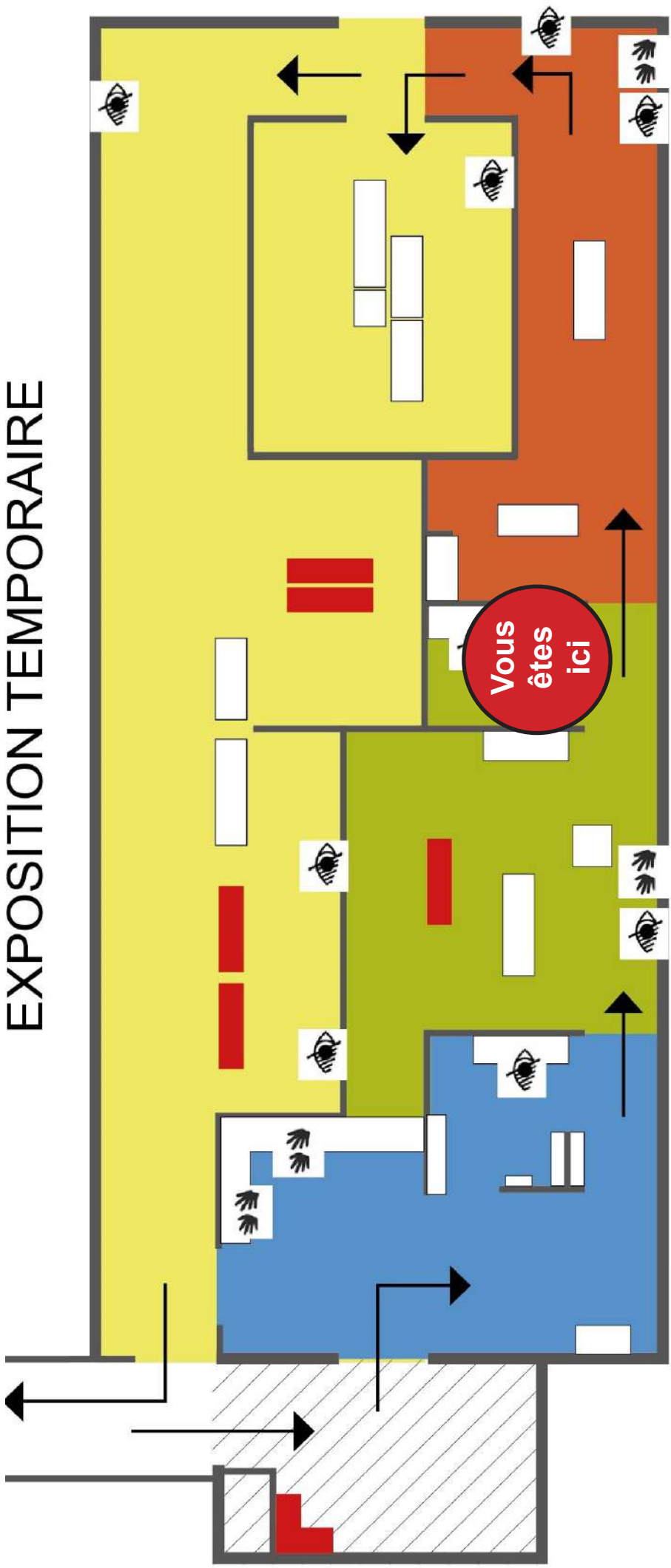
Mathurin Méheut a souvent montré la Bretagne.

Il y a des bretons avec des costumes traditionnels, et des bretons en train de travailler.



Il y a le travail de la terre et le travail de la mer.

EXPOSITION TEMPORAIRE



EXPOSITION PERMANENTE



## La salle « Guerre »

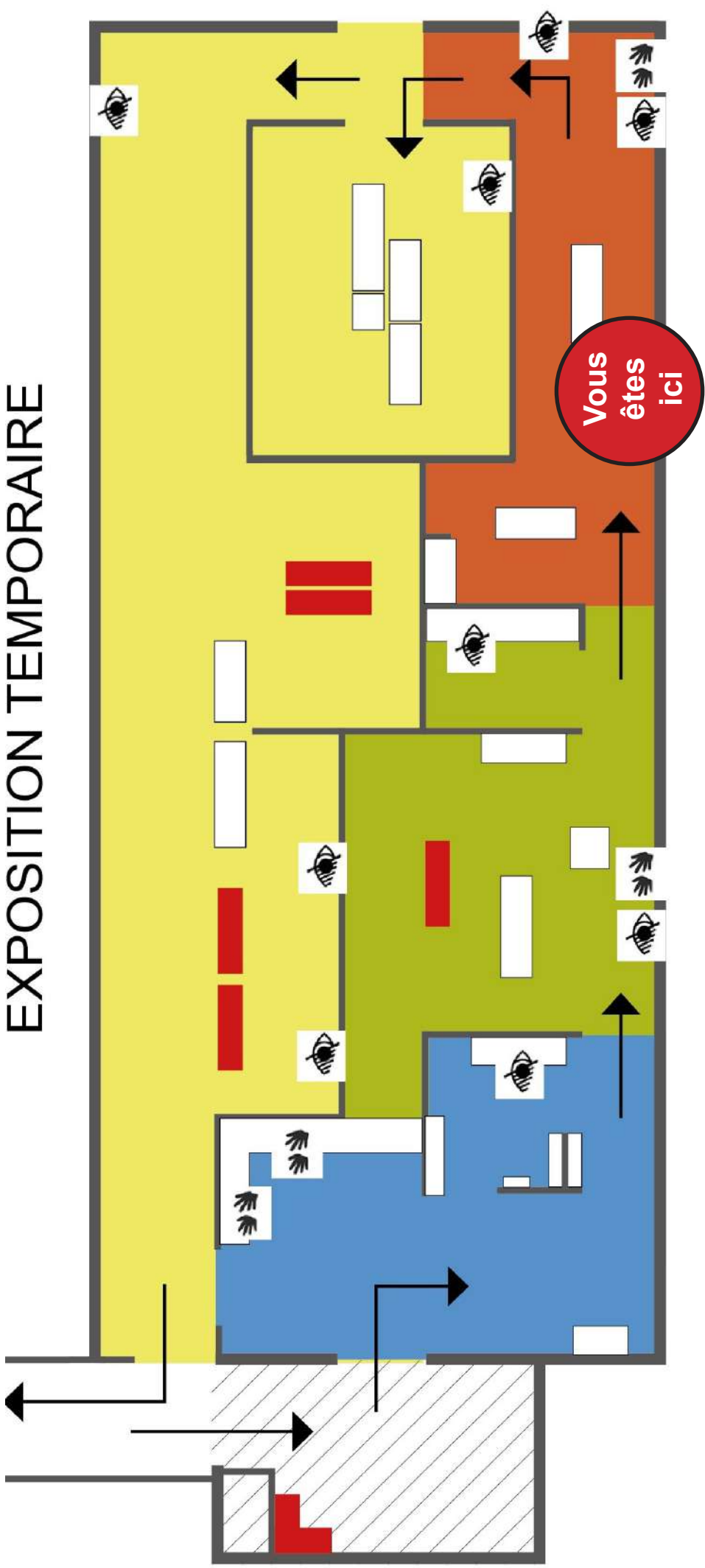
Plus loin, dans une toute petite salle,  
il y a des œuvres que Mathurin Méheut a réalisées pendant les guerres.

Il y a la Première Guerre Mondiale (1914-1918).  
Mathurin Méheut était soldat.



Il y a aussi la Seconde Guerre Mondiale (1939-1945).  
Mathurin Méheut l'a connu mais il n'était pas soldat.

EXPOSITION TEMPORAIRE



EXPOSITION PERMANENTE

# Salle «L'Ailleurs»



## La salle « L'Ailleurs »

Vous êtes dans la salle « **L'Ailleurs** »  
de l'exposition permanente du musée.

Mathurin Méheut a beaucoup voyagé.



Dans cette salle,  
il y a des œuvres sur :

- la Provence
- la Bretagne
- le Japon.

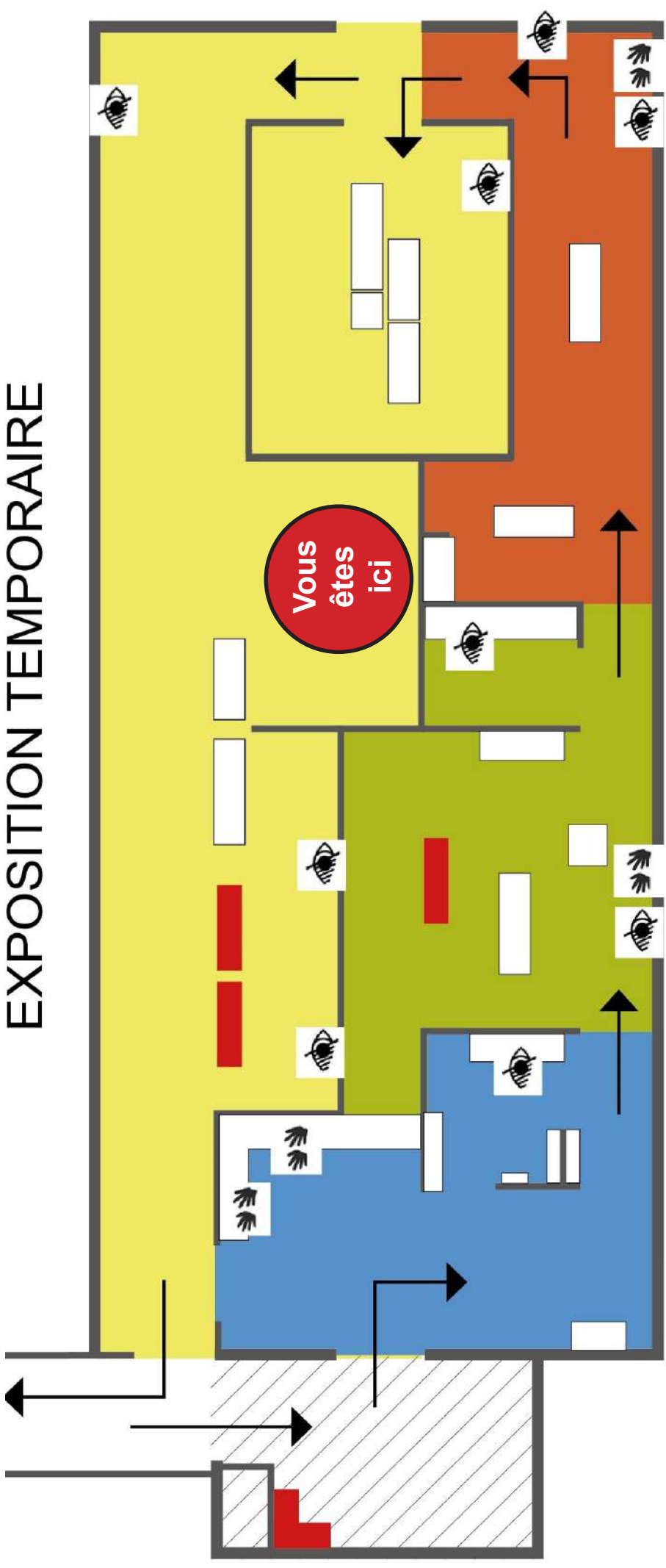




# **L'exposition temporaire**



EXPOSITION TEMPORAIRE



EXPOSITION PERMANENTE

Vous êtes dans l'exposition temporaire.

L'exposition temporaire est une exposition qui ne reste pas longtemps.

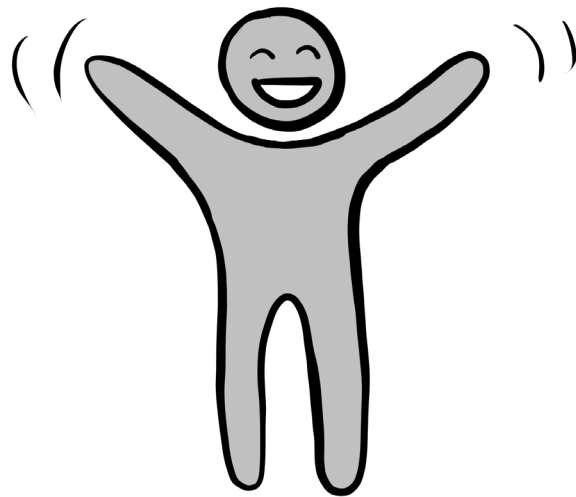
Elle change chaque année.

Il y a :

- des œuvres de Mathurin Méheut.
- des œuvres d'autres artistes. Ces artistes vivaient en même temps que Mathurin Méheut ou vivent aujourd'hui.

**Merci de votre visite !**

**A bientôt  
au Musée Mathurin Méheut !**



# Informations pratiques

---

## Adresse

### Musée Mathurin Méheut

Haras National de Lamballe  
15 Place du Champ de Foire  
22400 Lamballe-Armor

## Contact

02 96 31 19 99

contact@musee-meheut.fr

Elisabeth Even - [eeven@musee-meheut.fr](mailto:eeven@musee-meheut.fr) (*Référente*)

Alexandra Brun - [abrun@musee-meheut.fr](mailto:abrun@musee-meheut.fr)



© European Easy-to-Read Logo : Inclusion Europe.

Plus d'informations sur <https://www.inclusion europe.eu/easy-to-read/>



MATHURIN MÉHEUT  
M U S É E

# Horaires d'ouverture

Pour les jours exceptionnels,  
consultez le site du musée :  
[www.musee-meheut.fr](http://www.musee-meheut.fr)

- 4 avril au 10 juillet
- 22 août au 27 sept

- 11 juillet au 21 août

## Hors vacances scolaires

- 28 sept au 18 déc

## Vacances scolaires

- 17 oct au 1 nov
- 19 déc au 3 janvier

Lundi	Du mardi au samedi	Dimanche
14h - 18h	10h - 12h30 14h - 18h	14h - 18h
Fermé	10h - 18h (journée continue)	Fermé
14h - 17h30	14h - 17h30	Ouvertures exceptionnelles le 18 et 25 octobre 14h-17h30

Pour votre confort de visite, nous vous conseillons de venir entre 12h et 14h durant l'été, et le mercredi pour les autres mois.